

Projekt ZUKUNFTSWOHNEN **B2 Bleihütten/Weinitzen**

Verkaufsgrundrisse Einfamilienhaus



Stand 01/2023

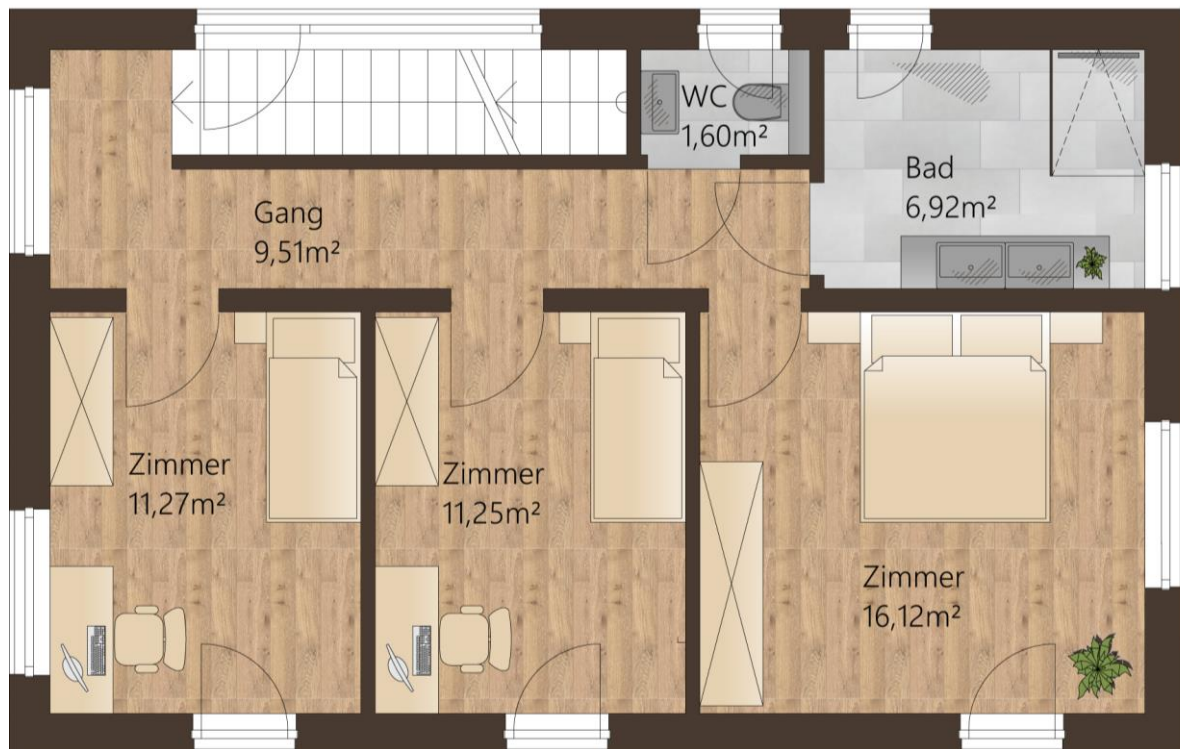
GRUNDRISS:

116,00 m² Wohnnutzfläche
 29,78 m² Terrasse
 753,00 m² Grundstücksgröße

Erdgeschoß



Obergeschoß



PERSÖNLICHE BERATUNG:



Frau Marita Ritl

T 0699 13632027

M ritl@zukunftswohnen.at



Pichler Wohnbau GmbH
Gewerbepark 4
Flöcking 2
8200 Ludersdorf-Wilfersdorf
T: 0699 / 13632024
schuetz@zukunftswohnen.at
www.zukunftswohnen.at