

Projekt Zukunftswohnen Markt Hartmannsdorf

Verkaufsgrundrisse



Stand 09/2024

LAGEPLAN:



PARKPLÄTZE:



PPÜ = Parkplatz überdacht

ZAUNANLAGE:



GRUNDRISS:

494a TOP01

70,00 m² WOHNNUTZFLÄCHE

20,00 m² TERRASSE

4,00 m² ABSTELLRAUM

66,00 m² GARTENANTEIL



Lageplan
M 1:1000

TOP01



494a TOP03

70,00 m² WOHNNUTZFLÄCHE

20,00 m² BALKON

4,00 m² ABSTELLRAUM



Lageplan
M 1:1000

TOP03



Grundriss

M 1:75

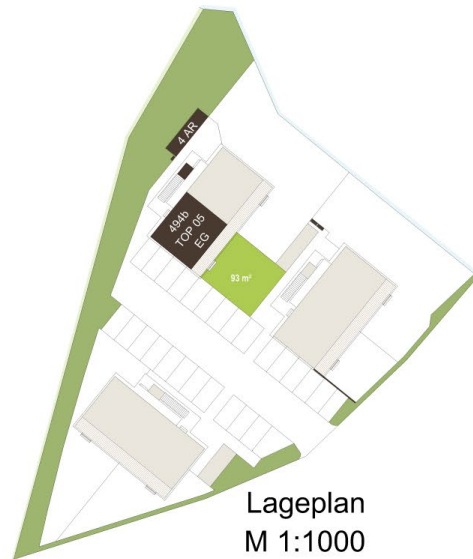
494b TOP05

70,00 m² WOHNNUTZFLÄCHE

20,00 m² TERRASSE

4,00 m² ABSTELLRAUM

93,00 m² GARTENANTEIL



TOP05



Grundriss

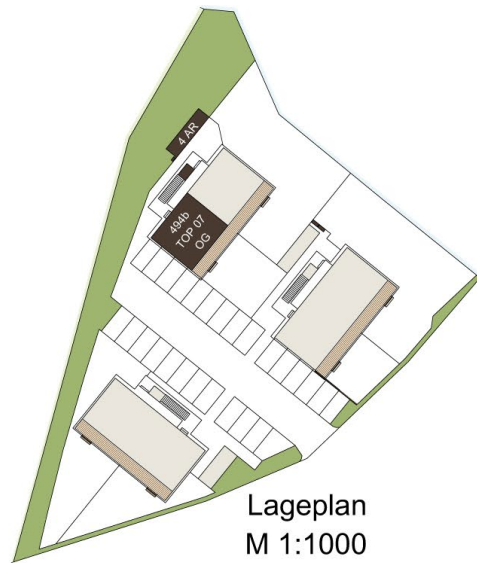
M 1:75

494b TOP07

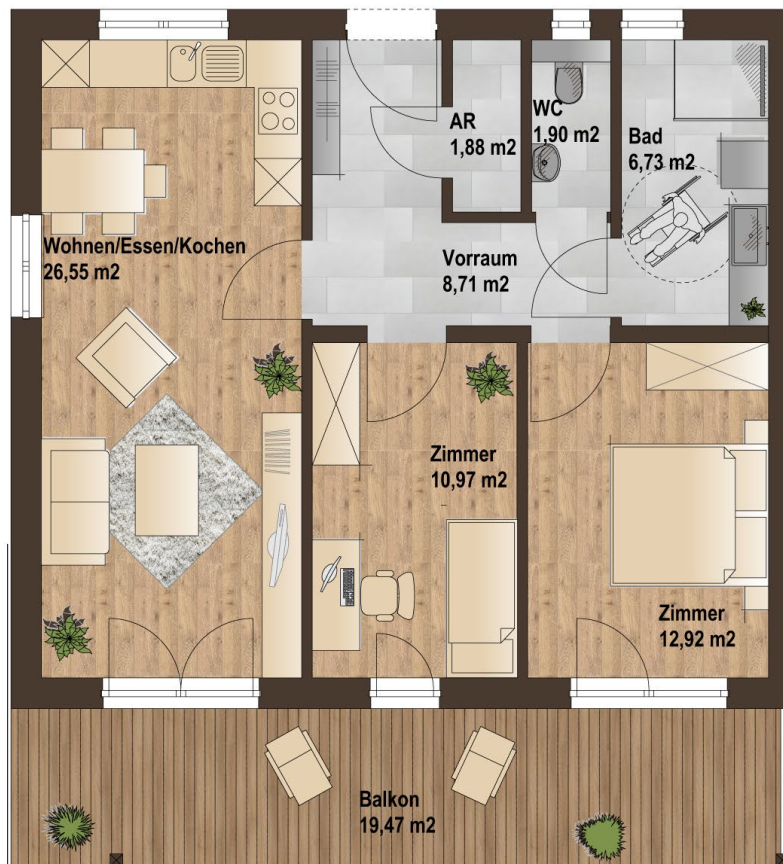
70,00 m² WOHNNUTZFLÄCHE

20,00 m² BALKON

4,00 m² ABSTELLRAUM



TOP07



Grundriss

M 1:75

494b TOP08

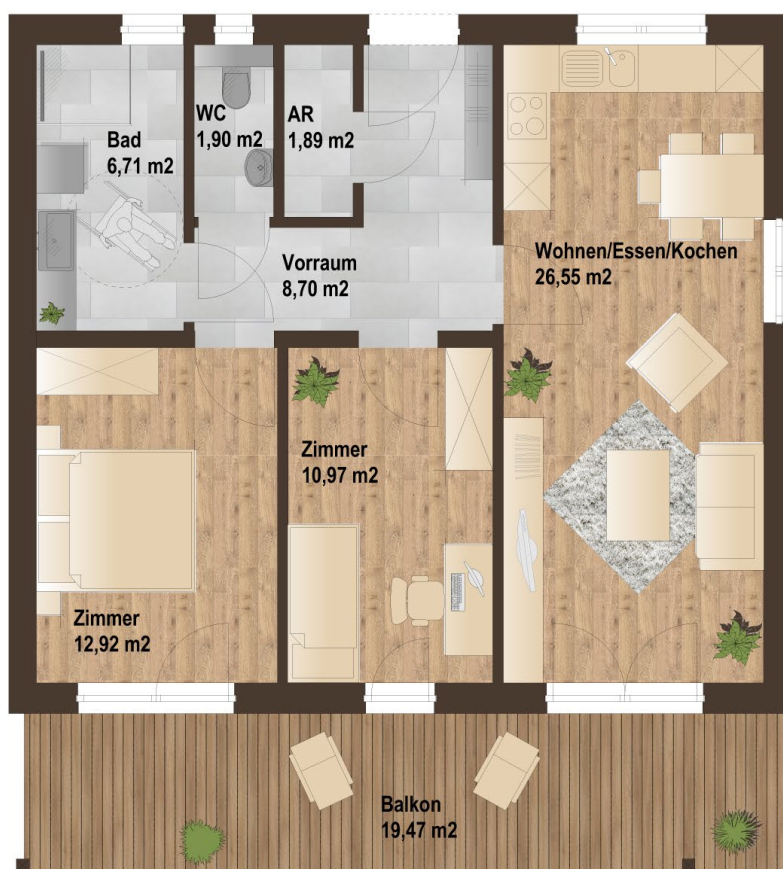
70,00 m² WOHNNUTZFLÄCHE

20,00 m² BALKON

4,00 m² ABSTELLRAUM



TOP08



Grundriss

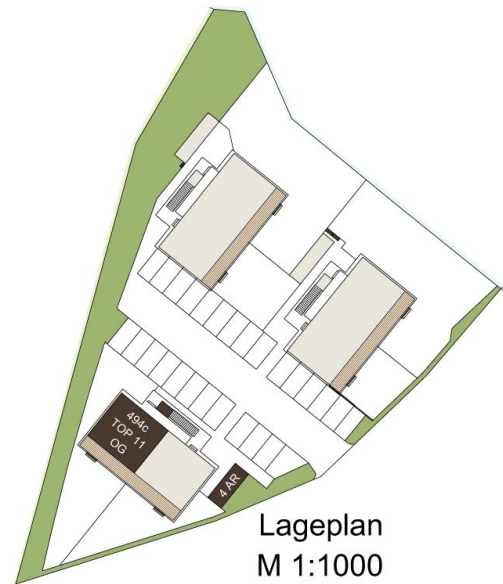
M 1:75

494c TOP11

70,00 m² WOHNNUTZFLÄCHE

20,00 m² BALKON

4,00 m² ABSTELLRAUM



TOP11



Grundriss

M 1:75

494c TOP12

70,00 m² WOHNNUTZFLÄCHE

20,00 m² BALKON

4,00 m² ABSTELLRAUM



TOP12



Grundriss

M 1:75

PERSÖNLICHE BERATUNG:



Frau Marita Ritl

T 0699 13632027

M ritl@zukunftswohnen.at



Pichler Wohnbau GmbH
Gewerbegebiet 4, Flöcking 2
8200 Ludersdorf-Wilfersdorf