

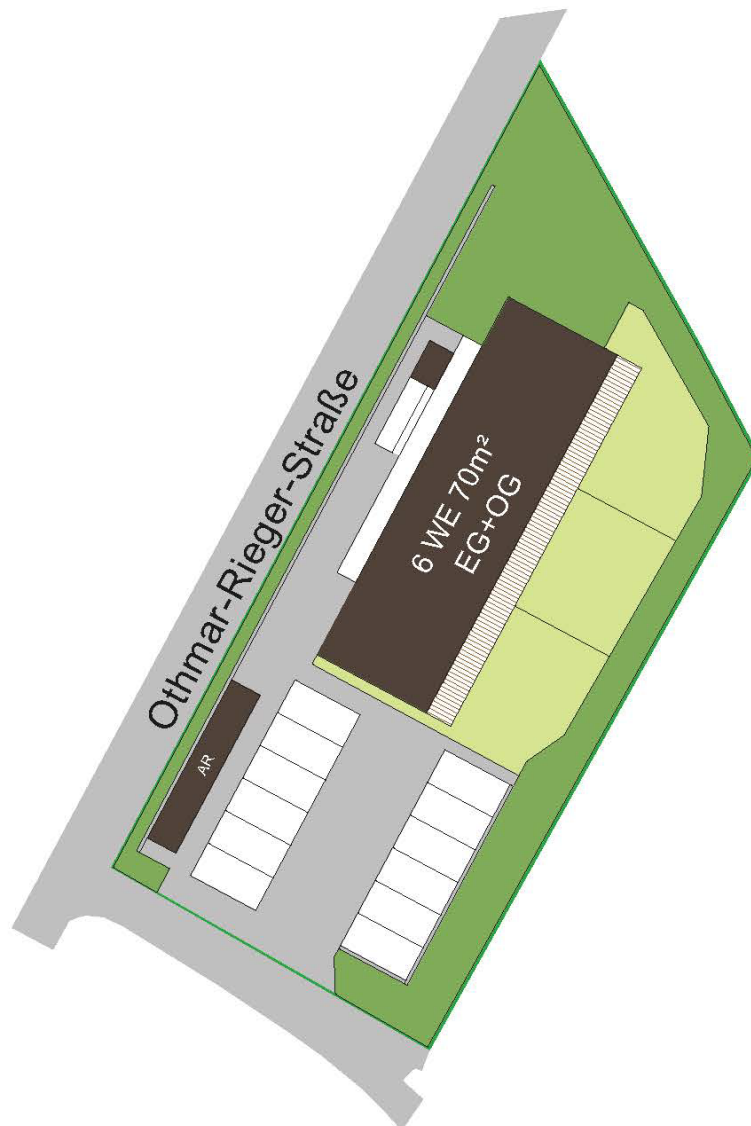
Projekt ZUKUNFTSWOHNEN Othmar-Rieger-Straße BA II

Verkaufsgrundrisse



Stand 11/2023

LAGEPLAN:



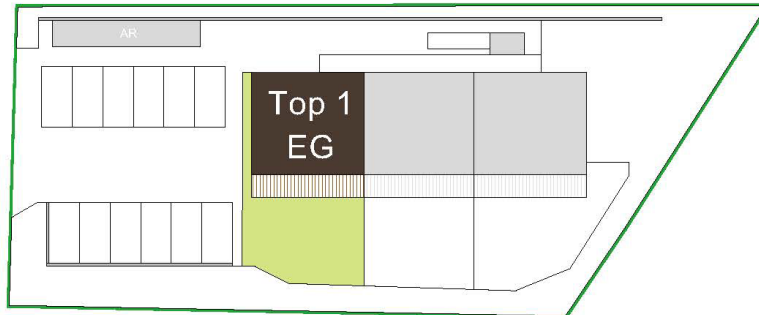
PARKPLÄTZE:



Die Parkplätze sind überdachte Abstellplätze.

GRUNDRISSSE:

Hinweis: Lageplan nicht maßstabgetreu!

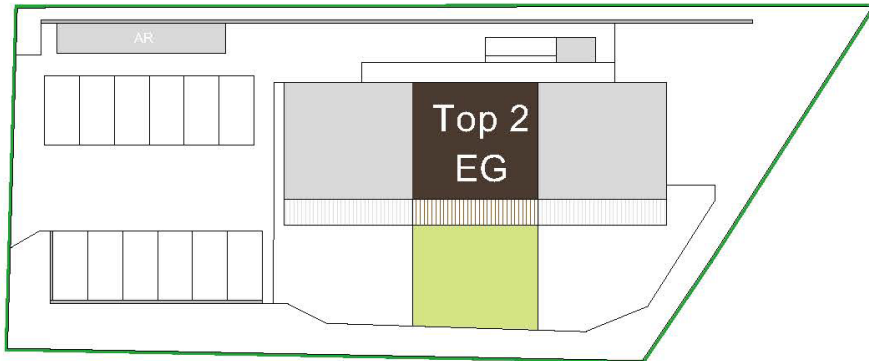


Projekt Othmar-Rieger-Straße 18; 2. BA, Hartberg

TOP 1 - EG 71,00 m² WOHNNUTZFLÄCHE
 19,50 m² TERRASSE
 4,00 m² ABSTELLRAUM
 70,00 m² GARTENANTEIL



Hinweis: Lageplan nicht maßstabgetreu



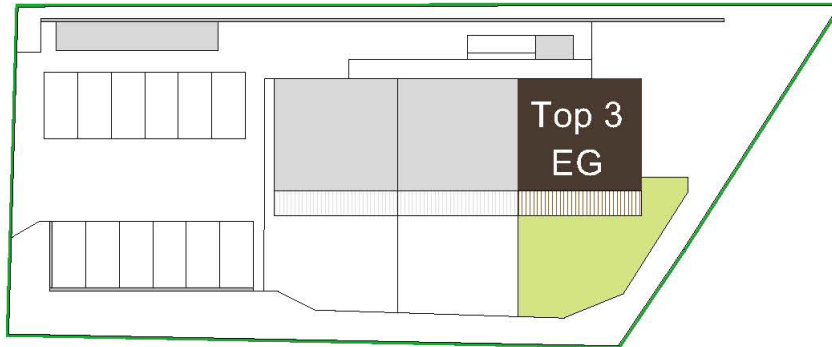
Projekt Othmar-Rieger-Straße 18; 2. BA, Hartberg

TOP 2 - EG 71,00 m² WOHNNUTZFLÄCHE
 19,00 m² TERRASSE
 4,00 m² ABSTELLRAUM
 65,00 m² GARTENANTEIL

TOP2



Hinweis: Lageplan nicht maßstabgetreu!



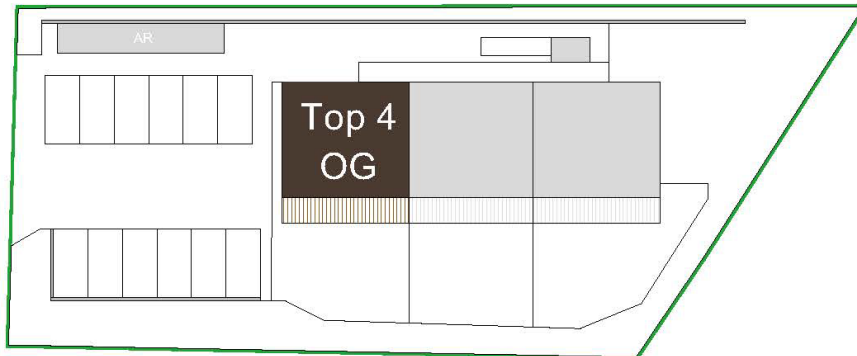
Projekt Othmar-Rieger-Straße 18; 2. BA, Hartberg

TOP 3 - EG 71,00 m² WOHNNUTZFLÄCHE
 19,50 m² TERRASSE
 4,00 m² ABSTELLRAUM
 70,00 m² GARTENANTEIL

TOP3



Hinweis: Lageplan nicht maßstabgetreu



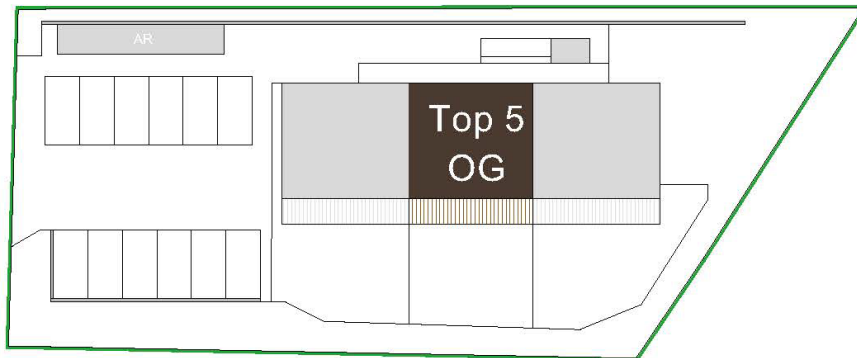
Projekt Othmar-Rieger-Straße 18; 2. BA, Hartberg

TOP 4 - OG 71,00 m² WOHNNUTZFLÄCHE
19,50 m² BALKON
4,00 m² ABSTELLRAUM

TOP4



Hinweis: Lageplan nicht maßstabgetreu!

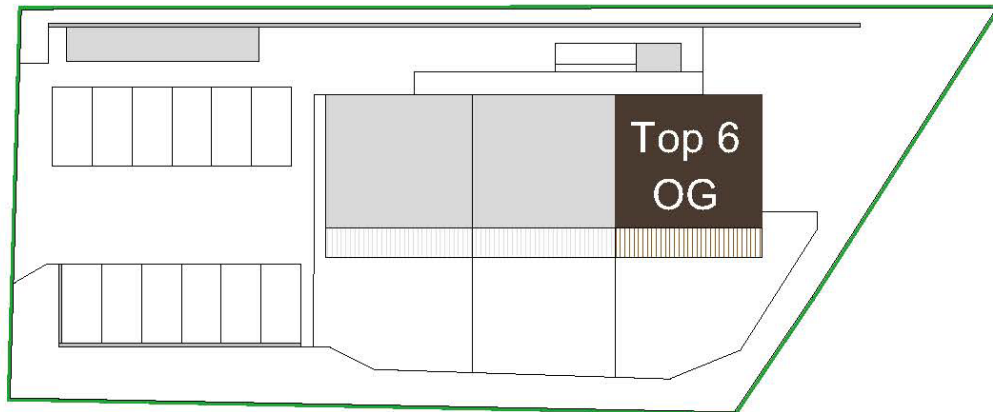


Projekt Othmar-Rieger-Straße 18; 2. BA, Hartberg

TOP 5 - OG 71,00 m² WOHNNUTZFLÄCHE
19,00 m² BALKON
4,00 m² ABSTELLRAUM

TOP5





Projekt Othmar-Rieger-Straße 18; 2. BA, Hartberg

TOP 6 - OG 71,00 m² WOHNNUTZFLÄCHE
19,50 m² BALKON
4,00 m² ABSTELLRAUM

TOP6

